

益正紡織 股份有限公司

YIH JENQ Textile Co., Ltd.

益正紡織擁有上百台生產機台
完整的優質團隊
提供客戶最合適的高品質低成本產品

- ----- OEM服務
- ----- ODM服務
- ----- 一貫化生產
- ----- 緞帶直營工廠
- ----- 100%台灣織造



益正紡織 股份有限公司

YIH JENQ Textile Co., Ltd.

研發、生產、品檢、包裝出貨
為您提供完整的專業服務

- 禮品緞帶 ● 商標帶 ● 床用包邊帶 ● 成衣鬆緊帶 ● 環保織帶 ● 棉麻織帶
- 羅紋織帶 ● 識別證帶 ● 熱轉印織帶 ● 網版印刷織帶 ● 繩索 ● 各式織帶



YIH JENQ Textile Co., Ltd.



- 🌐 sales@ribbon-maker.com.tw
- ☎ TEL : +886-4-7576936
- ☎ FAX : +886-4-7572256
- 📍 彰化縣和美鎮月眉里北明路15號



公司簡介

About

益正紡織股份有限公司成立於1978年，是一台灣專業生產各種用途的織帶工廠，產品尺寸寬度從1/8"(3mm) 到 4"(100mm)，本公司產品適用於禮品包裝材料及日常或節慶的裝飾品，如：聖誕節、復活節、情人節、萬聖節、生日派對、春節過年、成衣商標帶、成衣配件、彈簧床包邊帶、鬆緊帶、識別證帶、鞋帶、髮飾品裝飾、手工藝材料、蝴蝶結、購物提袋、公司尾牙、路跑活動、運動賽事...等等。

益正紡織配有劍軌織布機及小鋼梭織布機，其特性為高速、穩定、品種適應性好為優點，可織造棉、麻短纖天然纖維布料及長纖特多龍、尼龍人造纖維布料，以及TC、CVC、SPUN混紡布料，胚布寬幅從 55"~ 150"都可織做。

本公司秉著嚴格的品質要求，從整經、織造、後加工、自動包裝、品管出貨，完善且獨立的一條龍作業方式，確保產品生產品質一致化，以達到客戶多樣化，高品質的需求。益正紡織生產規模有織帶廠與織布廠，我們有先進的機器設備，認真且專業的生產人員，為顧客提供最完善的服務。

本著多年的開發製造的經驗，除了提供客戶高品質及有競爭力的報價外，我們不斷推出新款的織帶，目前研發團隊已開發出上千種的織帶，同時，接受客戶的專有設計樣加以客製化，竭誠歡迎國內、外的朋友共同發展、鞋材皮革附料、棉麻胚布材料、成衣商標、及禮品緞帶、彈簧床周邊附料。



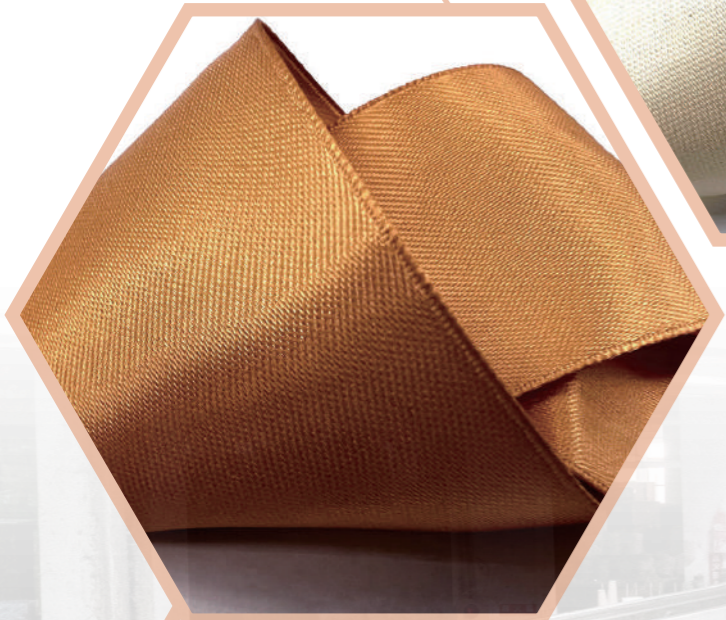


產品介紹 / 織帶

Products - Ribbon

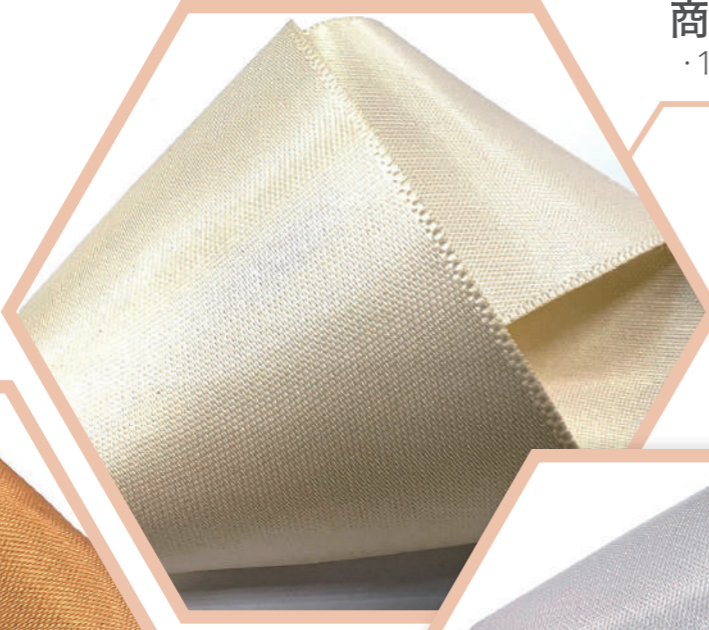
禮品緞帶

- 節慶活動
- 包裝禮盒
- 婚禮花束
- 蝴蝶結
- 手工藝材料



金銀蔥緞帶

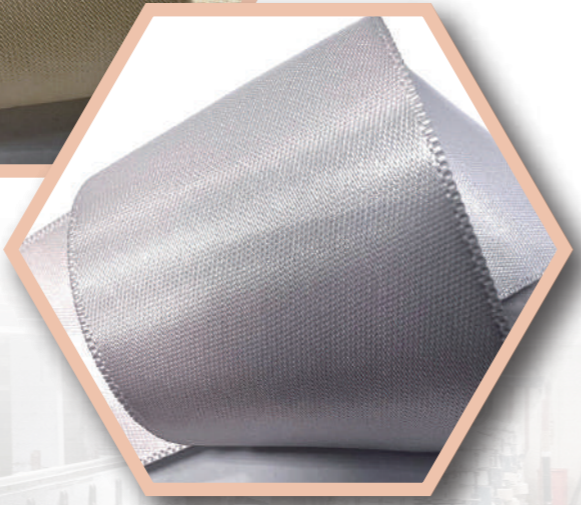
緞帶表面帶有金、銀蔥的光澤度，染色後的緞帶會有特殊的色澤，使緞帶的質感更好。



商標帶

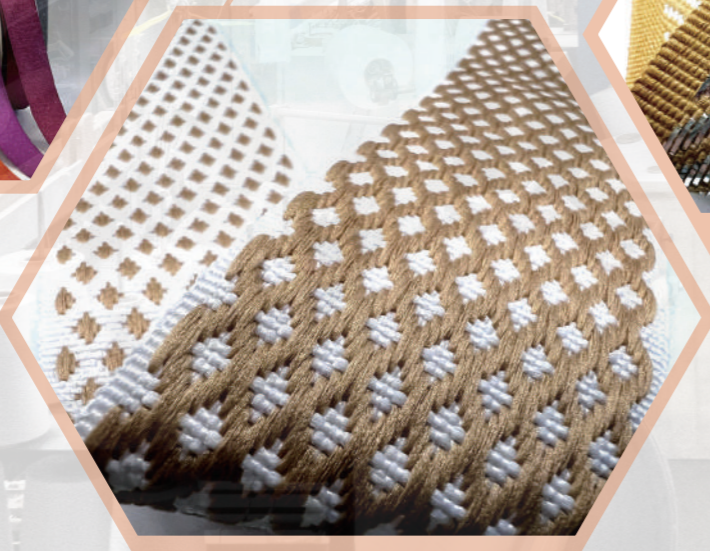
· 100% 聚酯纖維

- 成衣標籤
- 褲用標籤
- 品牌標籤
- 尺寸標籤
- 高品質緞帶

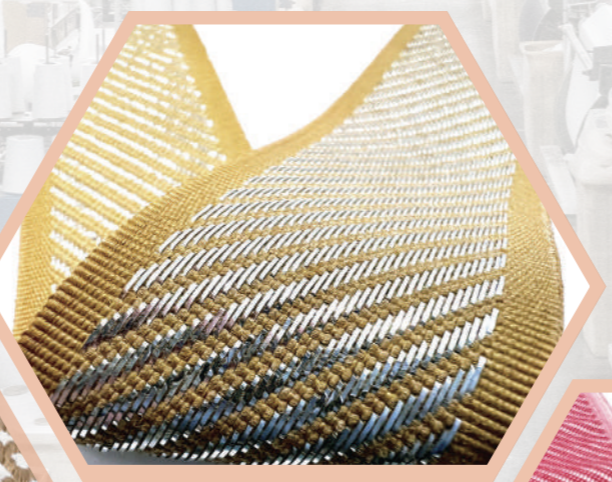


床邊帶

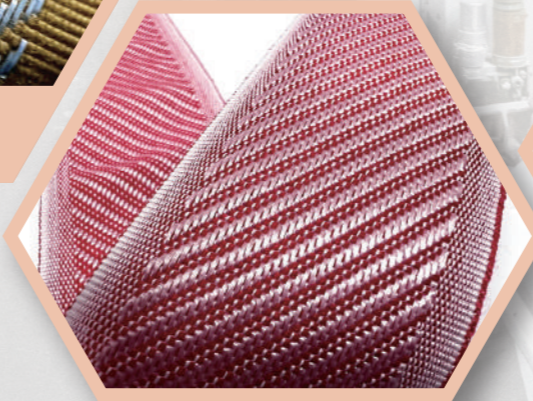
包邊帶織法顏色多樣，配合床墊產品變化，多半使用在需織帶包覆物品。



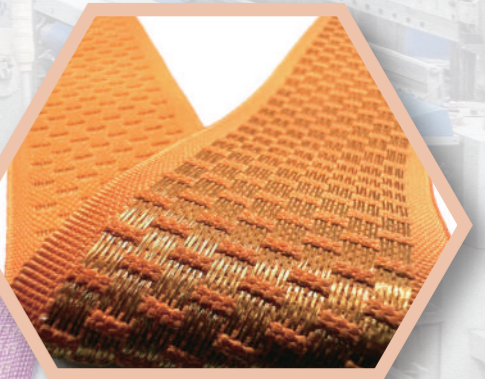
特殊床邊帶



高級床邊帶



純棉床邊帶



精美床邊帶



成衣鬆緊帶

- 針織鬆緊帶
- 穿心鬆緊帶
- 高速鬆緊帶

鬆緊帶彈力佳、耐水洗、材質透氣，適用於各式成衣材料



環保織帶

Recycle環保材質-100%再生聚酯纖維，運用廢棄的寶特瓶，壓縮分解加工成環保紗線，減少社會環境汙染，使廢棄物得到循環利用，部分環保紗已取得GRS認證。

織帶官網





產品介紹 / 織帶

Products - Ribbon

棉麻織帶 · 100%麻纖維
· 100%純棉纖維

麻帶

棉帶

羅紋織帶

織帶表面為橫條紋路，手感與視覺有立體的效果，可使包裝有不同效果，且色牢度高不易褪色。

繩索

- 三股繩
- 編織帶
- 走馬帶
- 圓棉繩
- 圓彈力繩

各式織帶

運用特殊的紗線，不同的編織法，使織帶有獨特性，可配合節慶活動或產品風格進行製作。

鐵線織帶

印刷緞帶

- 熱轉印刷
- 網版印刷
- 噴蔥印刷
- 數位印刷

熱轉印刷

網版印刷

印刷緞帶

依照公司形象or產品風格進行印刷，使織帶色彩豐富化，織帶本身材質可以挑選。例如:識別證帶、雙面緞帶、羅紋織帶、平織織帶等等，不一樣的織帶本體，會有不同的視覺與手感。

特殊織帶

鐵線織帶

| 織帶官網 |





產品介紹 / 胚布

Products - Fabric

短織布 Spun Fabric

短織布為短織紗相互交織而成的布料，短織紗，是由短的纖維合捻成的紗線，幾乎所有的天然纖維都是短織，例如：棉、麻、羊毛等。



YJ-231



YJ-220



YJ-194



YJ-162



YJ-153



YJ-145



YJ-127



YJ-121



YJ-118



YJ-111



YJ-107



YJ-055



NHC8M-3

TC 混紡布 TC Fabric

T(俗稱特多龍tetoron)與C(俗稱cotton)混紡的布料，經紗部份以特多龍，緯紗部份以棉紗而交織成爲TC布，故兼具了兩者的特性，耐磨、耐用強度佳，透氣性好。



YJ-123



NNC8J-3





設備介紹 / 機台

Equipment



漿紗機

漿紗是指在經紗上施加漿料以提高其可織性的工藝過程,可織性是指經紗在織機上能承受經停片、綜、筘等的反覆摩擦、拉伸、彎曲等作用而不致大量起毛甚至斷裂的性能。



盤紗機

此整經機適用於各種紗類,每次可放置一個盤頭(BEAM),此機設有特別電子設備保證從整機開始至完成其張力保持一定,此機也裝有可伸縮移動的鋼扣,可依紗線的密度做其調整,斷紗時有自動停止裝置,可將此機台停止,以免造成紗線的浪費。



劍軌織布機

劍軌織布機是織布機中的主流機器,其以高速,穩定,品種適應性好為優點,是織造各種檔次的服裝面料以及其他各種胚布的首選機器。可織造棉、麻、其它天然纖維布料及特多龍、尼龍、其它長纖人造纖維布料,以及TC、CVC、SPUN混紡布料,胚布寬幅從55"~150"都可織做。



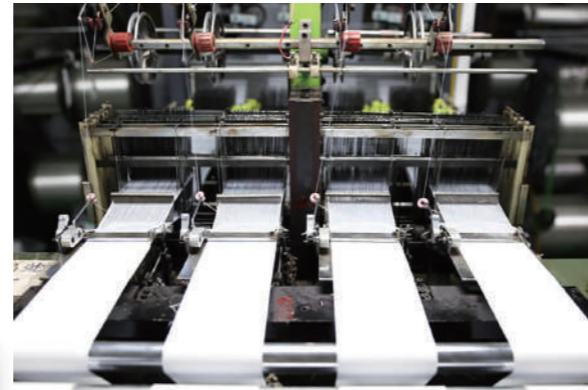
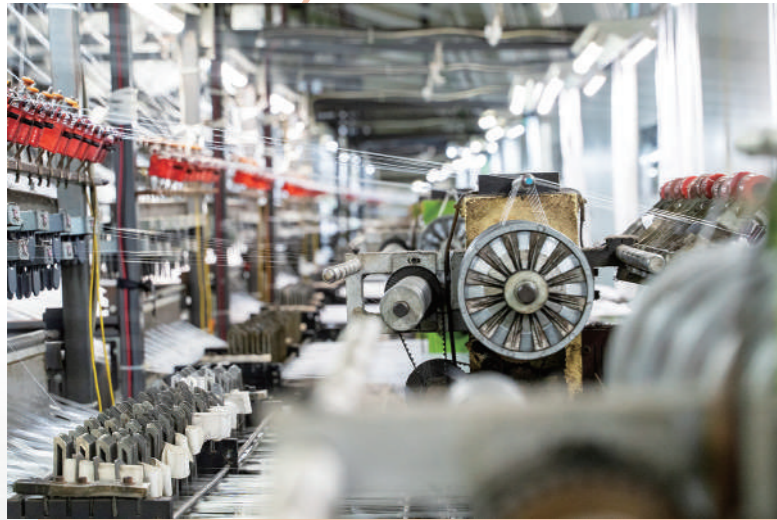
小鋼梭織布機

小鋼梭織布機,以帶夾子的小型片狀梭子夾持緯紗,投射引緯。小鋼梭織布機具有引緯穩定、織物質量優、緯回絲少等優點,適用於多色緯織物、細密、厚密織物以及寬幅織物的生產。可織造棉、麻、其它天然纖維布料及特多龍、尼龍、其它長纖人造纖維布料,以及TC、CVC、SPUN混紡布料,胚布寬幅從55"~150"都可織做。



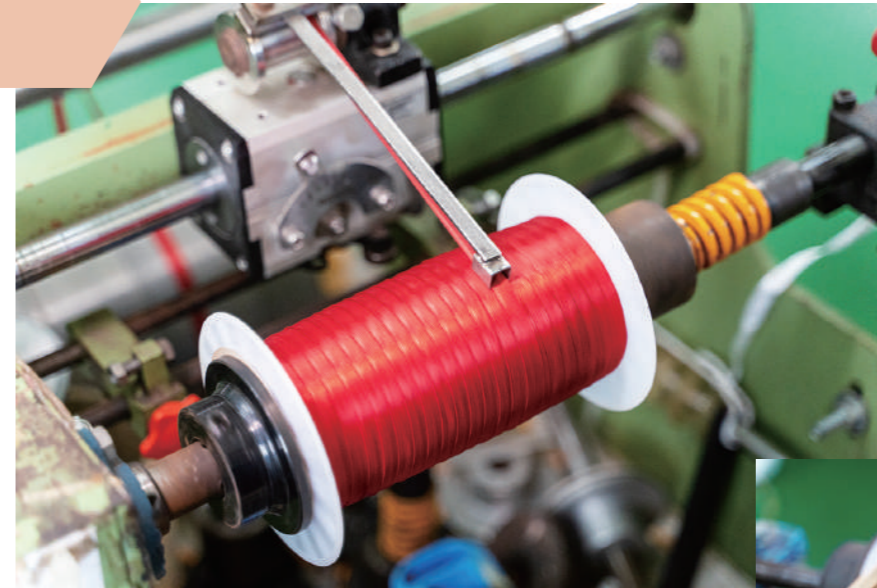
設備介紹 / 機台

Equipment



高速織帶機

高速織帶機顧名思義其機台轉速高，生產產能高，產量穩定、品質優，可依照客戶需求，其寬度從1/8" (3mm) 至4" (100mm) 都可製作。



捲帶機

此捲帶機適用於包裝各類織帶，捲帶速度可依照需求調整，碼數長度也可依照需求增加或減少，此機設有自動停止裝置，需求碼數達到後，機台將會自動停止。



整經機

依客戶需求設計織物，決定各經紗長度密度，利用分紗梳針和控制張力，使紗線依設計定位，以便經紗在織造前後不致混亂，並獲均勻張力。



整燙機/壓光機

此整燙機可將織做好的織帶，以後加工方式加熱，將織帶定型，使織帶表面平滑且工整，提高品質。

